



# Muzeum Archeologiczne i Etnograficzne w Łodzi

Przewodnik po muzeum w tekście łatwym do czytania



MUZEUM  
ARCHEOLOGICZNE  
I ETNOGRAFICZNE  
W ŁODZI



# Spis treści

Muzeum Archeologiczne i Etnograficzne w Łodzi.....	3
Czym jest archeologia? .....	4
Czym jest etnografia? .....	5
Godziny otwarcia.....	7
Lokalizacja.....	8
Parking.....	9
Wejście.....	10
Plan budynków.....	11
Plan budynku E.....	12
Kasa biletowa .....	13
Oferta i ceny zajęć.....	14
Oferta zajęć dla grup zorganizowanych.....	15
Sala edukacyjna .....	16
Dodatkowe informacje.....	17
Bezpieczeństwo .....	19
Dostępność.....	20

# Muzeum Archeologiczne i Etnograficzne w Łodzi

Muzeum Archeologiczne i Etnograficzne to instytucja kultury w Łodzi.

Muzeum zostało otwarte w 1931 roku.

W muzeum zbieramy stare rzeczy znalezione w ziemi.

Zbieramy przedmioty związane z życiem na wsi i w mieście.

Zbieramy też lalki teatralne.

Teraz w muzeum w Łodzi trwa remont i nie ma żadnych wystaw.

Prowadzimy za to warsztaty i lekcje muzealne.

Od kwietnia do października możesz dodatkowo odwiedzić filię muzeum.

Filia jest poza Łodzią.

Jest to Skansen w Kwiatkówku i Grodzisko w Tumie.

# Czym jest archeologia?

Archeologia to nauka o ludziach, którzy żyli dawno temu.

Archeolog bada rzeczy pozostawione przez ludzi.

Archeolog znajduje przedmioty w ziemi lub w wodzie.

Archeolog bada, jak kiedyś żyli ludzie.

Na zdjęciu po prawo widzisz stare naczynie gliniane.

To naczynie znaleziono w ziemi.

To stare naczynie to przedmiot, który bada archeolog.



# Czym jest etnografia?

Etnografia to nauka o różnych ludziach.

Różni ludzie tworzą różne kultury.

Etnograf bada te różne kultury.

Etnograf może badać przedmioty.

Etnograf może badać tradycje i święta.

Na zdjęciu po prawo widzisz zabawkę.

Ta zabawka to przedmiot, który bada etnograf.



# Muzeum Archeologiczne i Etnograficzne w Łodzi



# Godziny otwarcia

W muzeum trwa remont.

Muzeum jest otwarte tylko wtedy, kiedy są zajęcia.

Zazwyczaj zajęcia w muzeum są w czwartki od 17:00 do 19:00.

Zobacz, jakie mamy zajęcia na stronie 14.

Sprawdź, kiedy są zajęcia na stronie internetowej:

<https://www.maie.lodz.pl/wydarzenia-maie>.



# Lokalizacja

Muzeum Archeologiczne i Etnograficzne jest w centrum Łodzi.

Muzeum znajduje się na Placu Wolności 14.

Blisko muzeum są przystanki autobusowe i tramwajowe.

Przystanek Plac Wolności jest minutę piechotą od muzeum.

Na zdjęciu po prawo jest przystanek Plac Wolności.

Przystanek Zachodnia-Legionów jest 5 minut piechotą od muzeum.

Do muzeum możesz przyjechać rowerem.

Przed muzeum są stojaki na rowery.

Strona 8 z 21



# Parking

Muzeum nie ma swojego parkingu, ale w okolicy są płatne parkingi miejskie.

Parkingi miejskie w najbliższej okolicy są płatne 6,90 zł za jedną godzinę postoj.

Szczegóły opłat za parking miejski znajdziesz na stronie: <https://uml.lodz.pl/komunikacja-i-transport/kierowca/parkowanie-platne/wnoszenie-oplat-za-poszczegolne-godziny-postoju-platnosci-mobilne/>.

Najbliższy duży, bezpłatny parking znajduje się przy Centrum Handlowym Manufaktura.

Przejście z parkingu do muzeum zajmie ci około 20 minut.

# Wejście

W muzeum trwa remont.

Wejście do muzeum jest w budynku na lewo od głównego budynku.

Wejście jest przy Placu Wolności 13.

Wejście jest na zdjęciu.

Przed wejściem są schodki.

Uważaj na schodki przy drzwiach.

Przejdź przez korytarz na podwórkę.

Idź za strzałkami, by dotrzeć do kasy.

Jeżeli poruszasz się na wózku, zadzwoń do Muzeum. Pracownik otworzy dla Ciebie specjalne wejście, bez schodków.



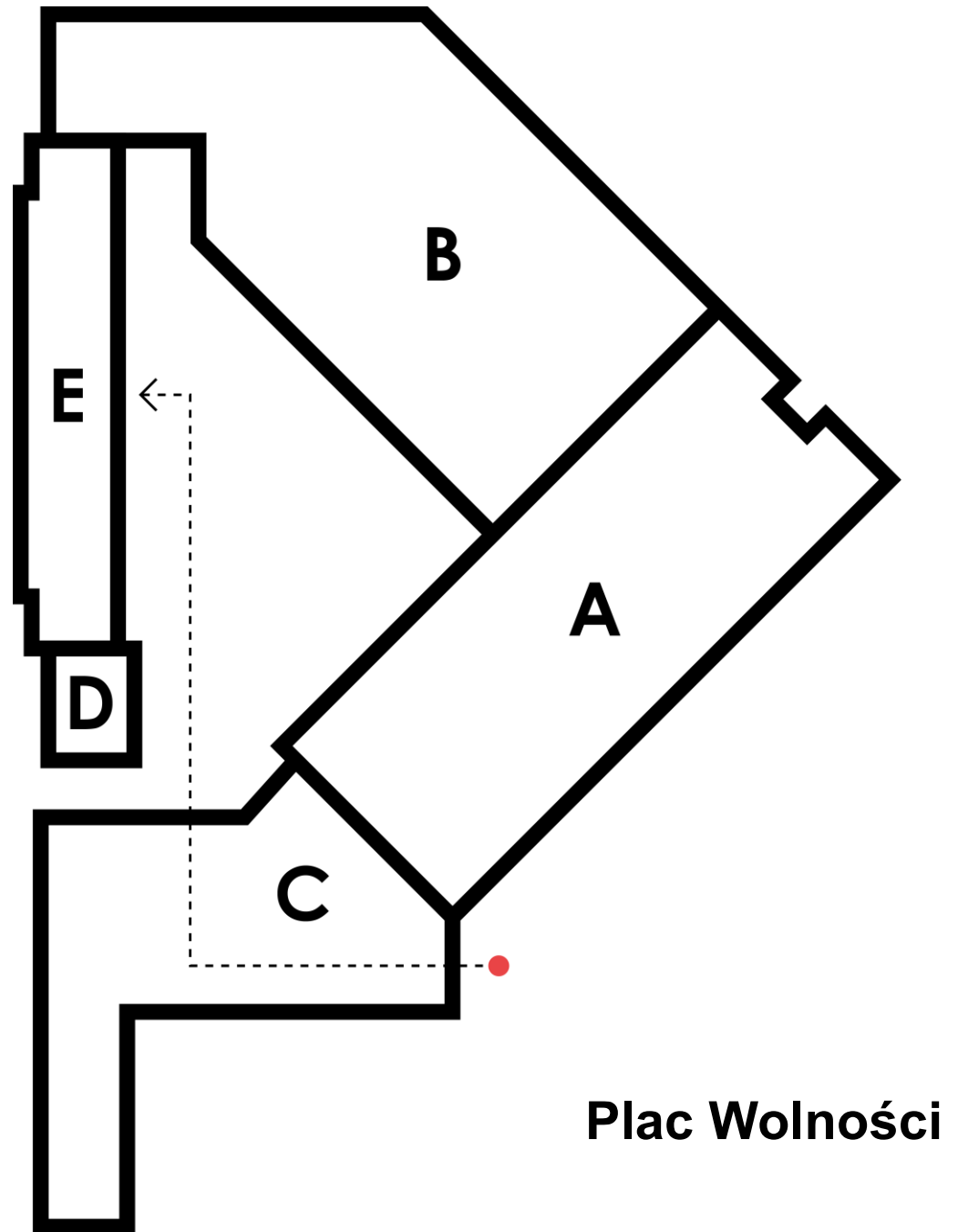
# Plan budynków

W muzeum trwa remont.

Przejdź przez podwórko do kasy.

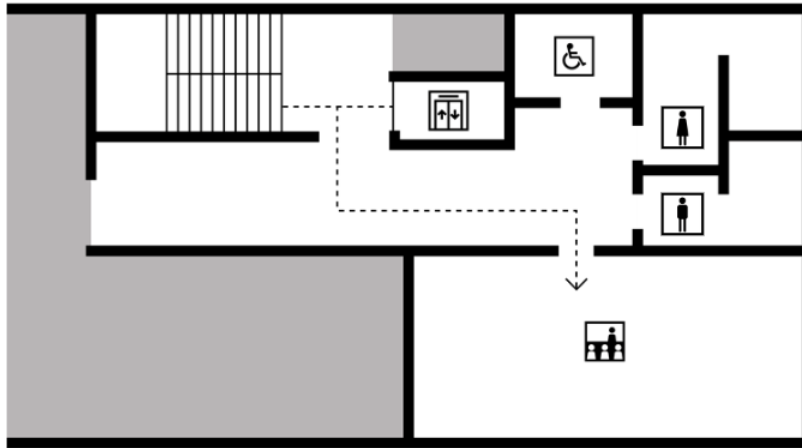
Zobacz na planie jak dojść do kas.

Na podwórku są strzałki, które wskażą Ci drogę.

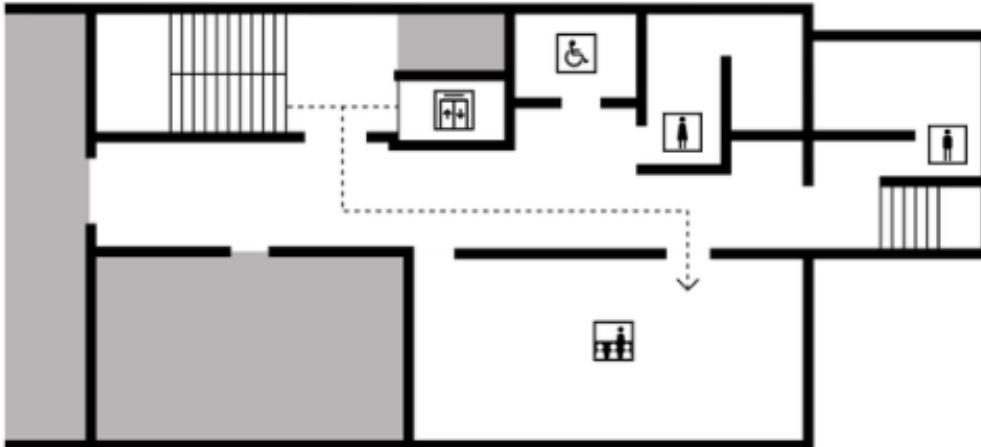


# Plan budynku E

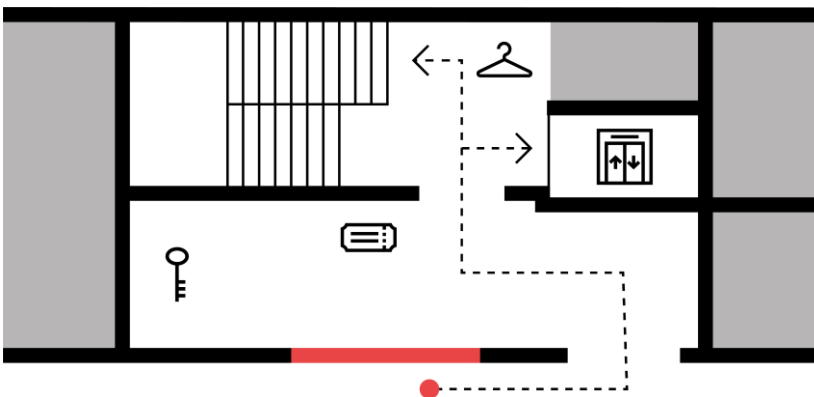
II piętro



I piętro



Parter



- - tu jesteś
- ☰ - kasa
- 🗝️ - portiernia
- 👔 - szatnia
- ⬆️⬆️⬆️ - winda
- 👥 - sala edukacyjna
- ♿️ - toaleta dostępna
- 👤 - toaleta damska
- 👤 - toaleta męska

# Kasa biletowa

Kasa jest widoczna na zdjęciu po prawo.

Kasa jest otwarta wtedy, kiedy są zajęcia w muzeum.

Zobacz jakie są zajęcia na stronie 14.

Zawsze zanim przyjdiesz, zapisz się na zajęcia.

Aby się zapisać, napisz na maila:

[edukacja@maie.lodz.pl](mailto:edukacja@maie.lodz.pl)

lub zadzwoń: +48 665 655 606.

Jeśli chcesz wziąć udział w zajęciach, musisz kupić bilet.

Obecnie w muzeum nie ma sklepiku z pamiątkami.



# Oferta i ceny zajęć

Możesz do nas przyjść na warsztaty. Cena za warsztat to 18 zł.

Na warsztatach zazwyczaj robimy pracę plastyczną.

Na tych zajęciach możesz się pobrudzić.

Opiekunowie wchodzą na zajęcia bezpłatnie.

Możesz przyjść na spotkanie. Cena za spotkanie to 7 zł.

Wszystkie zajęcia najczęściej są w czwartki.

Zobacz terminy i tematy zajęć na: <https://www.maie.lodz.pl/wydarzenia-maie>.

Zobacz ceny zajęć na: <https://maie.lodz.pl/sites/default/files/2026-01/Cennik%202026.pdf>.

Zawsze zanim przyjdiesz, umów się na zajęcia.

Aby się umówić, napisz na maila: [edukacja@maie.lodz.pl](mailto:edukacja@maie.lodz.pl) lub zadzwoń: +48 665 655 606.

# Oferta dla grup zorganizowanych

Dla dzieci robimy warsztaty.

Dla młodzieży robimy lekcje muzealne.

Prowadzimy zajęcia w muzeum oraz w szkołach i przedszkolach.

W grupie musi być co najmniej 6 osób, żebyśmy mogli zrobić takie zajęcia.

Tematy i ceny zajęć możesz sprawdzić na stronie internetowej.

Na stronie głównej wybierz zakładkę Edukacja: <https://www.maie.lodz.pl/edukacja>.

Zawsze zanim przyjdiesz, umów się na zajęcia.

Aby się umówić, napisz na maila: [edukacja@maie.lodz.pl](mailto:edukacja@maie.lodz.pl) lub zadzwoń: +48 665 655 606.

# Sale edukacyjne

Na pierwszym oraz drugim piętrze znajdują się sale edukacyjne.

Na zdjęciu widzisz salę na drugim piętrze.

Tutaj odbywają się różne zajęcia.

Możesz przyjść na warsztaty, lekcje, wykład lub spotkanie.

Zobacz na stronach 14 jakie mamy zajęcia.

Zapytaj pracownika, jakie zajęcia odbywają się w najbliższym czasie.

Możesz też to sprawdzić na stronie internetowej muzeum:

<https://www.maie.lodz.pl/wydarzenia-maie>.

Dodatkowe informacje znajdziesz na Facebooku muzeum:

<https://www.facebook.com/people/Muzeum-Archeologiczne-i-Etnograficzne-w-%C5%81odzi/100063525580065/>.

Strona 16 z 21



## Dodatkowe informacje

Na parterze znajduje się szatnia.

W szatni możesz zostawić kurtkę.

Po prawo jest zdjęcie szatni.

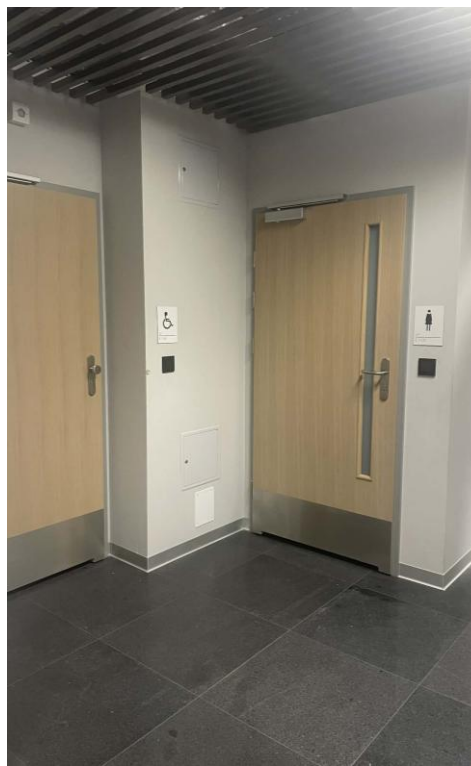


W budynku muzeum na pierwszym i drugim piętrze są toalety.

Na zdjęciach po prawo są toalety z pierwszego piętra.

Jeżeli potrzebujesz skorzystać z przewijaka, zgłoś to.

Pracownik da Ci przewijak.



## Dodatkowe informacje

W budynku muzeum jest winda.

Na zdjęciu po prawo jest winda.

W muzeum nie ma sklepiku z pamiątkami.

W muzeum nie ma kawiarni.

Obok muzeum znajduje się wiele restauracji, sklepów i kawiarni.

W muzeum można zjeść własny posiłek.

Jeżeli przychodzisz na warsztaty, pamiętaj o zabraniu torby na wykonaną pracę.

Wizyta w naszym muzeum na wydarzeniach zajmie ci około 2 godziny.



# Bezpieczeństwo

W muzeum trwa remont.

Uważaj podczas przechodzenia przez podwórko.

W sytuacjach awaryjnych zawsze słuchaj poleceń pracownika muzeum.

W trakcie pożaru nie korzystaj z windy.

W sytuacjach awaryjnych jak najszybciej opuść budynek.



# Dostępność

Możesz skorzystać z asysty w dojściu do muzeum z przystanków w centrum miasta.

Zgłoś przed przybyciem, że będziesz potrzebować asysty.

Możesz wejść do muzeum z psem asystującym lub psem przewodnikiem.

Jeżeli poruszasz się na wózku, zadzwoń do muzeum.

Pracownik otworzy dla ciebie specjalne wejście, bez schodów.

Podczas zwiedzania, jeśli potrzebujesz pomocy albo masz pytania, podejdź do pracownika muzeum.

Jeśli masz pytania – porozmawiaj z koordynatorką dostępności, Lilianą Misiak-Kuźbik.

Napisz na adres: [dostepnosc@maie.lodz.pl](mailto:dostepnosc@maie.lodz.pl) lub zadzwoń na numer: tel. +48 42 632 84 40.

Helena Sej napisała ten tekst w 2026 roku.

Przedprzewodnik skonsultowały Osoby z Niepełnosprawnością Intelektualną.

Zdjęcia zrobili Helena Sej i Sebastian Baranowski.

Grafiki wykonała Volha Prankievič.

Piktogram (strona tytułowa) należy do © European Easy-to-Read Logo: Inclusion Europe.

Więcej informacji znajdziesz na: [www.inclusion-europe.eu/easy-to-read](http://www.inclusion-europe.eu/easy-to-read).

